

# Decor Sand Light Decor Sand Fine

effetto pennellato



# SD



Dieffe Color srl  
Sede operativa: Via Adige 1  
66020 San Giovanni Teatino (CH)

Contatti      Scopri i  
+39 085 4462232      nostri prodotti su  
info@colorificioarco.it      www.colorificioarco.it

ed. 03/2024





1 Primer Impregnante Acrilico



2 Decor Fondo



3 Uso del pennello



4 Uso della spatola

Finitura decorativa lavabile per interni ed esterni, per rifinire ed abbellire, con piacevoli effetti, molteplici superfici quali intonaco, cartongesso, cemento ed altri tipi di supporto.

A base di leganti acrilici, sfere di ceramica e miche selezionate in dispersione acquosa.

Gli stessi accorgimenti della originaria applicazione. L'aspetto del film essiccato è semilucido, opalescente, luminescente, con visibile effetto sabbioso superficiale disomogeneo.

Particolarmente indicato per impreziosire le superfici di appartamenti, studi, ville, alberghi e qualsiasi altro ambiente in cui si richiedono finiture sia dal design classico che moderno.

Unisce in se buona resistenza al lavaggio ed alla luce, all'abrasione ed agli urti normali, è permeabile al vapor acqueo ed è praticamente inodore. Pittura a Zero VOC.

## Preparazione supporto

### Muri nuovi o verniciati

Spazzolare per rimuovere le incoerenze

Applicare una mano di Impregnante Acrilico diluito con 1:2 con acqua

Applicare due o più mani di Decor Fondo diluito al massimo con 30/40% con acqua

Applicare Decor Sand diluito max al 5% con acqua

### Muri vecchi, sfarinati o degradati

Spazzolare per rimuovere le incoerenze

Applicare una mano di Fissativo al Solvente diluito al 5% max con Diluente Acquaragia

Applicare due o più mani di Decor Fondo diluito al massimo con 30/40% con acqua

Applicare Decor Sand diluito max al 5% con acqua

## Attenzione

In caso di presenza di muffe o alghe, effettuare la sanificazione della superficie con i nostri cicli.

In caso di utilizzo di più confezioni si consiglia di miscelare il tutto in un unico contenitore.



# Decor Sand<sup>Light</sup> Fine

## Applicazione

**Effetto Sabbiato:** applicare uno strato uniforme di Decor Sand mediante pennello lavorandolo in tutte le direzioni, non terminando l'applicazione in linea retta altrimenti si evidenzieranno antiestetiche attaccature. Dopo almeno 4 ore applicare un secondo strato utilizzando la stessa tecnica.

**Effetto Rigato:** applicare uno strato uniforme di Decor Sand mediante rullo di lana prima che il prodotto inizi ad asciugare, ripassare con apposita spatola.

**Effetto Glitterato:** aggiungere 15 gr di glitter per litri di Decor Sand nell'ultima mano, seguendo uno dei cicli su riportati. La quantità di glitter può essere aumentata in base all'effetto desiderato.



DECOR FONDO + DS LIGHT 177



DECOR FONDO + SD FINE 177



DS101



DS105



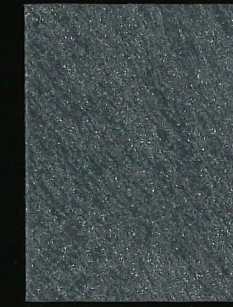
DS111



DS102



DS106



DS112



DS103



DS107



DS113



DS117



DS104



\* DS108



DS114



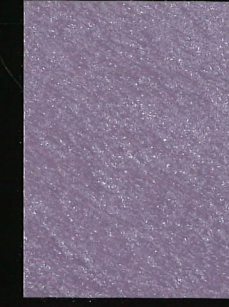
DS118



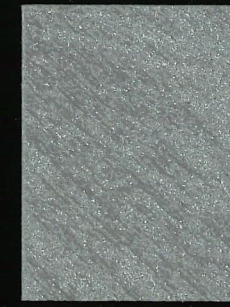
DS109



DS115



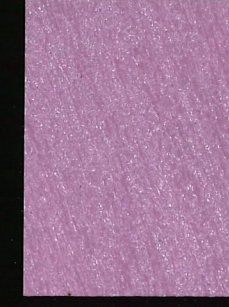
DS119



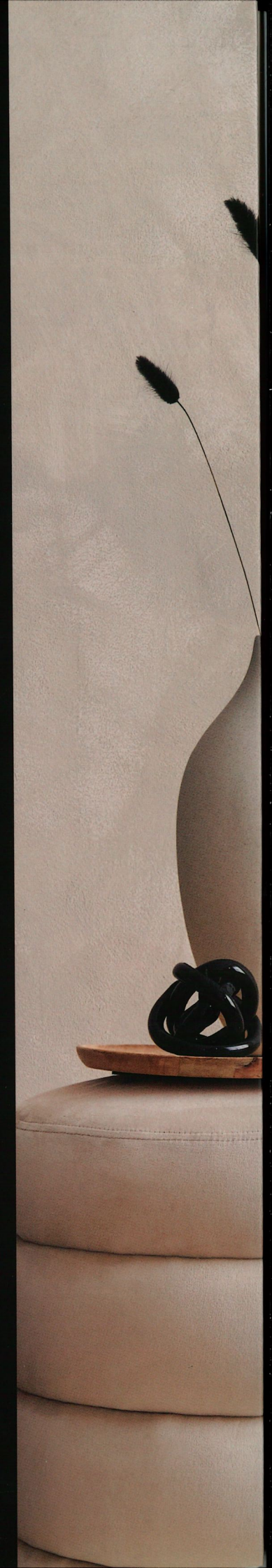
DS110



DS116

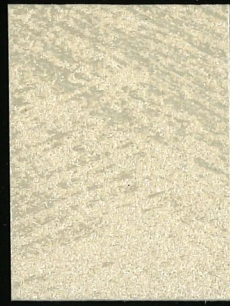


DS120





DS125



\* DS131



DS137



DS141



DS147



\* DS153



\* DS159



DS126



\* DS132



DS138



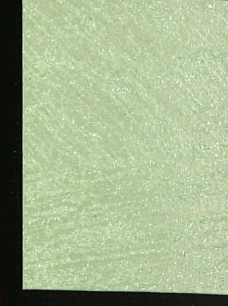
DS142



DS148



\* DS154



DS160



DS121



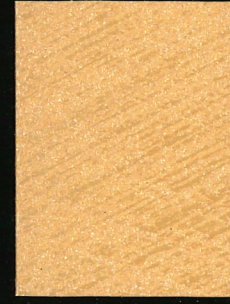
DS127



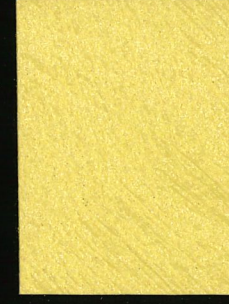
DS133



DS139



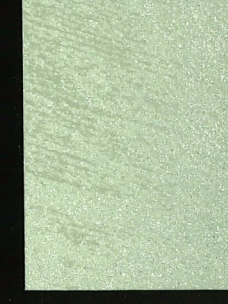
DS143



DS149



DS155



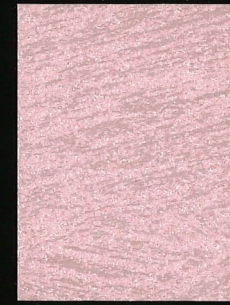
\* DS161



DS122



DS128



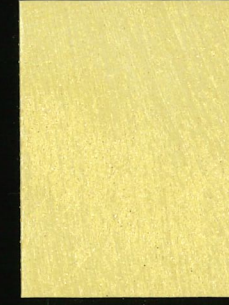
\* DS134



DS140



DS144



DS150



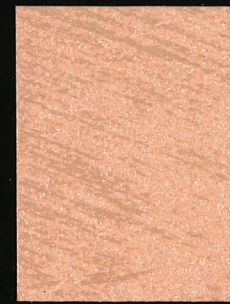
DS156



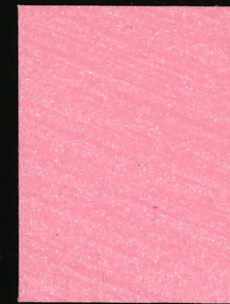
\* DS162



DS123



DS129



DS135



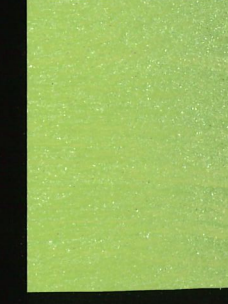
DS145



DS151



DS157

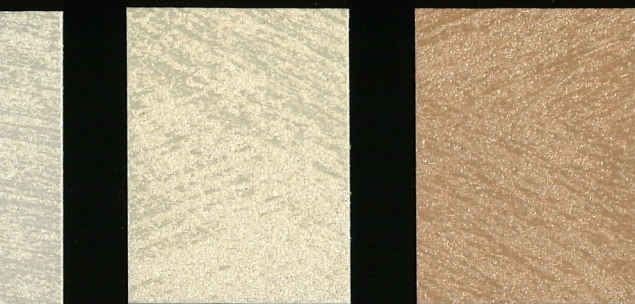


DS163

Le tinte rappresentate si ottengono partendo da un fondo bianco. Prima di eseguire il lavoro, si consiglia di effettuare prove pratiche su un pannello dimostrativo.

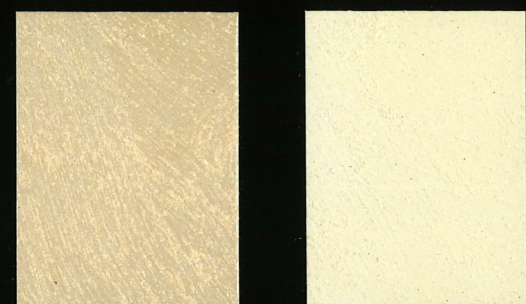
Le tinte qui riprodotte, pur essendo realizzate dal vero, debbono considerarsi indicative. Pertanto si consiglia di verificare il colore scelto su un campione dal vivo.

\* Tinte realizzabili solo con confezioni da 2,5 Lt. o 5 Lt.



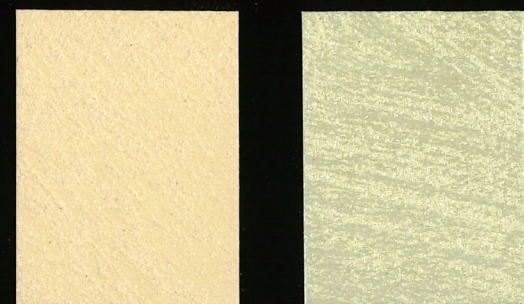
\* DS131

DS137



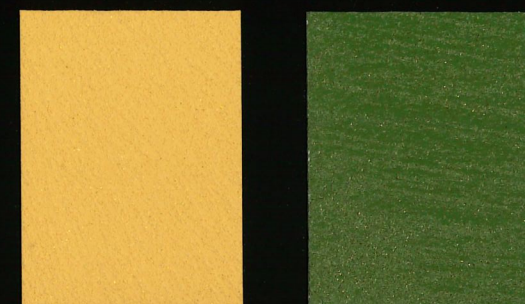
DS141

DS147



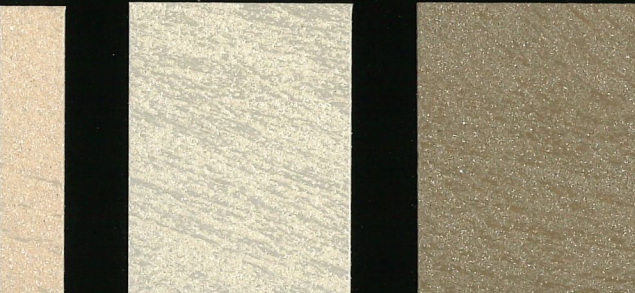
\* DS153

\* DS159



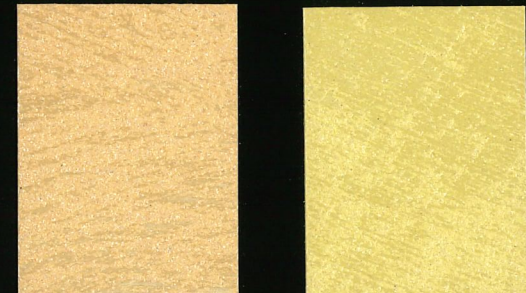
DS165

DS171



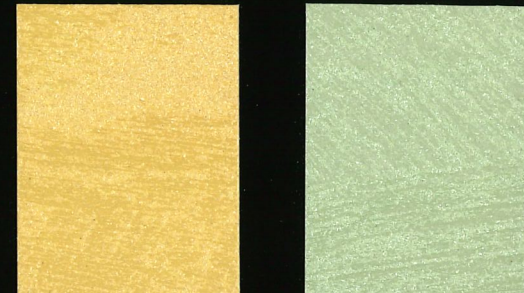
\* DS132

DS138



DS142

DS148



\* DS154

DS160



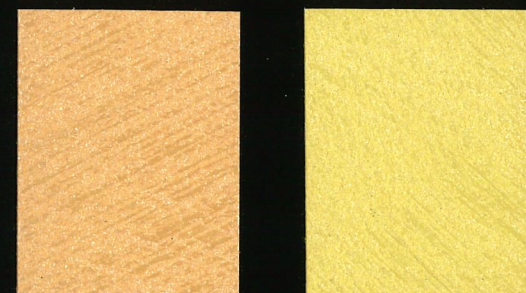
DS166

DS172



DS133

DS139



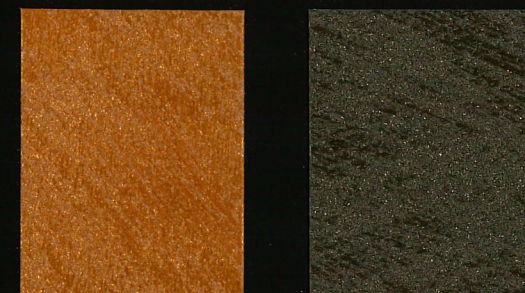
DS143

DS149



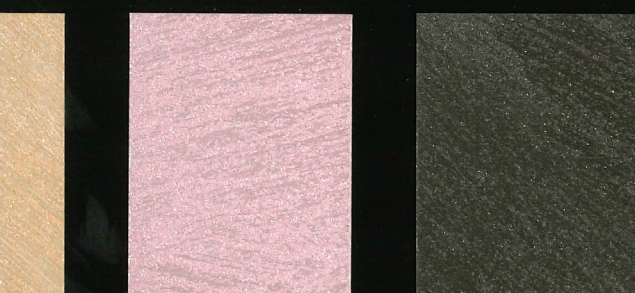
DS155

\* DS161



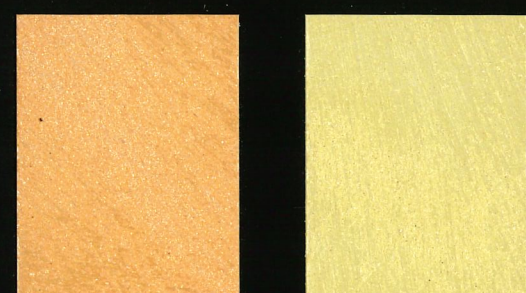
DS167

DS173



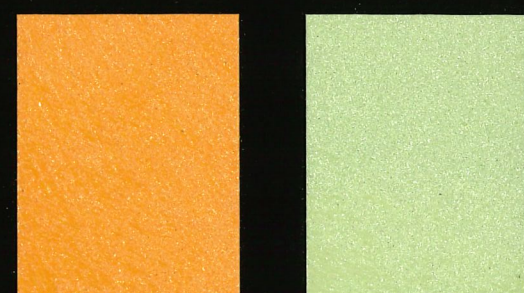
\* DS134

DS140



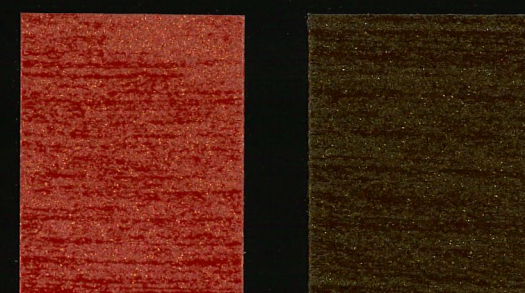
DS144

DS150



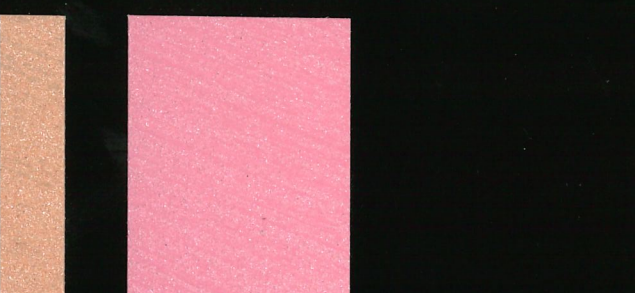
DS156

\* DS162



DS168

DS174



DS135



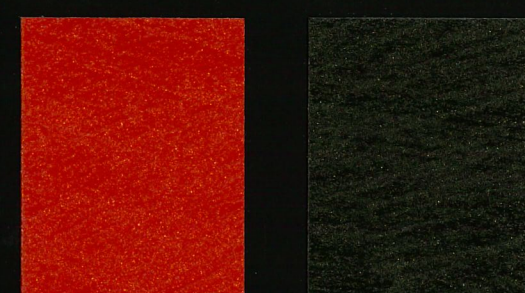
DS145

DS151



DS157

DS163



DS169

DS175



DS136



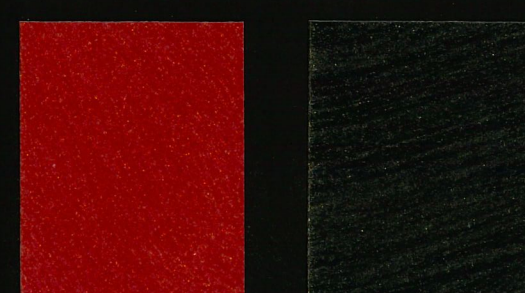
DS146

DS152



DS158

DS164



DS170

DS176

Le tinte rappresentate si ottengono partendo da un fondo bianco. Prima di eseguire il lavoro, si consiglia di effettuare prove pratiche su un pannello dimostrativo.

Le tinte qui riprodotte, pur essendo realizzate dal vero, debbono considerarsi indicative. Pertanto si consiglia di verificare il colore scelto su un campione dal vivo.

\* Tinte realizzabili solo con confezioni da 2,5 Lt. o 5 Lt.