



Ecò Protex

Impregnante incolore ad acqua, utilizzato per la protezione e la decorazione del legno sia in interni sia in esterni. E' un prodotto a base di resine acriliche ad alto potere penetrativo che proteggono il legno dagli agenti atmosferici non alterandone la naturale traspirazione. Non sfoglia e non ingiallisce nel tempo.

Ecò Cerato

Impregnante cerato ad acqua, monocomponente, inodore, ad essiccazione fisica, a basso impatto ambientale, utilizzato per la protezione e la decorazione del legno, sia in interni che in esterni. E' un prodotto a base di copolimeri acrilici ad alto potere penetrativo e specifici additivi a notevole effetto idrorepellente, che proteggono il legno dagli agenti atmosferici e dai raggi U.V., e dagli attacchi batterici, non alterandone la naturale traspirazione. Non sfoglia, è ingiallente, ed è di aspetto satinato.

Ecò Flatting

Vernice di finitura ad acqua a base di resine acriliche ideale per proteggere e decorare manufatti in legno sia in interni che in esterni. Prodotto con elevatissima resistenza agli agenti atmosferici ed ingiallente, che mantiene le proprie caratteristiche per lunghissimo tempo. Disponibile nelle versioni lucido e satinato. Resiste allo sfogliamento ed ai raggi U.V.



cartella colori

Linea legno

ED. Dicembre 2017



Corsaro Protex

E' un prodotto a base di resina alchidica lineo-fenolica, atto al risanamento ed alla preservazione del legno con una notevole capacità di penetrazione. Corsaro Protex rende il legno molto resistente alle intemperie, alla luce solare e all'attacco di microrganismi. La sua idrorepellenza, non altera la naturale permeabilità del legno. Adatto sia in interni che in esterni.



Corsaro Flatting

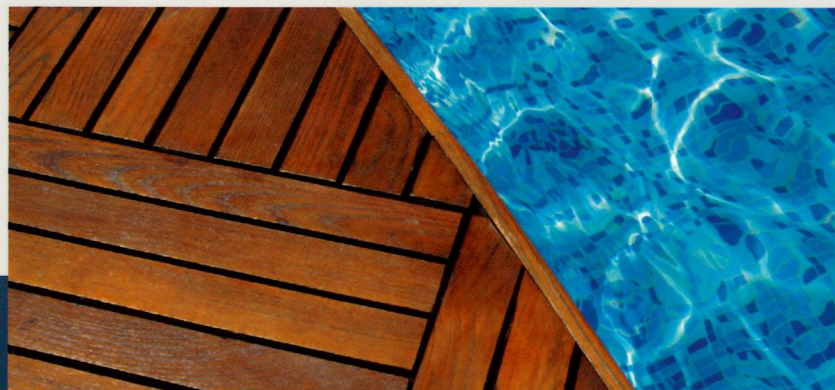
E' un prodotto formulato con resina oleo fenolica in combinazione con resina alchidica uretanizzata ed additivi vari che gli conferiscono una eccellente resistenza all'esterno in ambienti marini, un'ottima resistenza ai raggi U.V., assenza di ingiallimento nel tempo e facilità di applicazione. Disponibile in versione lucida e opaca.



Corsaro Cerato

E' un prodotto a finitura satinata non sfogliante a base di cere naturali, filtri U.V. contro le radiazioni solari e resine alchidiche uretaniche e fenoliche. Corsaro Cerato è adatto al risanamento ed alla preservazione del legno essendo altamente idrorepellente, pur mantenendo la permeabilità naturale del supporto. Di facile applicazione ha notevole capacità di penetrazione ed adesione. Adatto sia in interni che in esterni.

Per un corretto utilizzo dei prodotti e ulteriori informazioni fare riferimento alle relative schede tecniche.



Colorificio Arco S.p.a.

Via Adige (Zona Industriale) - 66020 S. Giovanni Teatino (CH)
Tel. 085.44.62.232 (r.a.) - Fax 085.44.61.803

www.colorificioarco.it - info@colorificioarco.it

ARCO

...dal 1976



Način korištenja



Technical data

Nanošenje: prskanjem, kistom, valjkom. Preporučuje se nanošenje kistom, i to u smjeru venature drveta. Pri aplikaciji vani, potrebne su najmanje dvije ruke lazure "Eco Protex" pri temperaturi od +15°C e +25°C, nakon 18 sati može se lakirati preko premaza.

Rijeđenje: nikakvo. Promućkati prije upotrebe.



Eco Protex

Application: Brush, roller or by spray. An interval of 24 hours is necessary between the two layers.

Dilution: None

Drying process: 3 hours to the touch

Coverage: Sqm/lit. 18 per each layer.

Eco Cerato



Application: By brush, always apply the product following the natural grain of the surface: By roller, by spray (1,3/1,7 MM. NOZ-ZLE), by cloth. Always apply two layers with an interval of 6 hours between them, apply when the temperatures are between +5°C and +30°C.

Dilution: None. Ready to use

Drying process: 2 hours to the touch, 24 hours in depth

Coverage: Sqm/lit. 14-18 per each layer

Eco Flattig



Nanošenje: prskanjem, kistom, valjkom. Obavezne su dvije ruke premaza. Pri aplikaciji vani potrebno je prvo nanijeti jednu ili dvije ruke lazure "Eco Protex" Ne nanositi pri temperaturi nižoj od +5°C, nakon 18 sati može se lakirati preko premaza.

Rijeđenje: nikakvo. Po potrebi dodati ne više od 5% vode volumenski. Za nanošenje prskanjem dodati 10% vode. Uvijek protresti prije upotrebe.

Sušenje: oko 2h na dodir, 18-20h dubinski.

Praktična izdašnost: oko 18 m²/l po nanošenju.

Application: Brush, roller or by spray. Two layers of this product are always necessary: In case of application on external surfaces, it is necessary the application of one or two layers of "Eco Protex" as a primer, before. Do not apply when the temperatures are lower than + 5°C. it can be overpaintable after 18 hours.

Dilution: None. If strictly necessary, do not add more than 5% of water according to the weight or volume. In case of application by spray add no more than 10% of water. In any case mix well before use.

Drying process: 2 hours to the touch. 18/20 hrs in depth.

Coverage: Sqm/lit. 18 per each layer.



Corsaro Protex

Nanošenje: prskanjem, kistom, valjkom. Neka produ najmanje 24 sata između dvije ruke nanošenja.

Rijeđenje: nikakvo.

Sušenje: oko 3h na dodir.

Praktična izdašnost: 16-18 m²/l po nanošenju.

Application: Brush, roller or by spray. Always respect an interval of 24 hours between the first and the second layer.

Dilution: None

Drying process: 3 hours to the touch

Coverage: Sqm/lit. 16-18 per each layer.



Corsaro Flattig

Nanošenje: prskanjem, kistom, valjkom. Neka produ najmanje 24 sata između dvije ruke nanošenja.

Rijeđenje: nikakvo.

Sušenje: van prašine 1h, na dodir 3-4h, dubinski 24h.

Praktična izdašnost: 16-18 m²/l po nanošenju.

Aplicare: cu pensula, cu rola, prin pulverizare.

Application: Brush, roller or by spray. Respect an interval of 24 hours between the first and the second layer.

Dilution: None

Drying process: 1 hour out of dust; 3 hours to the touch; 24 hours in depth

Coverage: Sqm/lit. 16-18 per each layer



Corsaro Cerato

Nanošenje: prskanjem, kis valjkom. Neka produ najmanje 24 sata između dvije ruke nanošenja.

Rijeđenje: nikakvo.

Sušenje: oko 3h na dodir.

Praktična izdašnost: 16-18 m²/l po nanošenju.

Application: Brush, roller or by spray. Respect an interval of at least 24 hours between the first and the second layer.

Dilution: None

Drying process: 3 hours to the touch

Coverage: Sqm/lit. 16-18 per each layer

* Nijanse u ovoj ton-karti su indikativne i mogu varirati i zbog različitih vrsta, te prirodne nijanse drveta koji se tretiraju.




* For a correct use of each product, always read the technical data sheet.

* Nijanse koje se mogu dobiti kompjuterskim sistemom toniranja Arco Jet.



CORSARO

Linea legno

Applicazione	Diluizione	Essiccazione	Resa
Pennello, rullo o spruzzo. Lasciare trascorrere almeno 24 ore fra una mano e l'altra.	Nessuna.	Fuori polvere in 1 ora circa; al tatto in 3 ore circa; in profondità 24 ore circa. <i>In versione Lucida e Opaca.</i>	 Mq./Lt.: 16-18 per mano.
Pennello, rullo o spruzzo. Lasciare trascorrere almeno 24 ore fra una mano e l'altra.	Nessuna.	Al tatto in 3 ore circa.	 Mq./Lt.: 16-18 per mano.
Pennello, rullo o spruzzo. Lasciare trascorrere almeno 24 ore fra una mano e l'altra.	Nessuna.	Al tatto in 3 ore circa.	 Mq./Lt.: 16-18 per mano.

Applicazione	Diluizione	Essiccazione	Resa
Pennello, rullo, spruzzo, immersione. L'applicazione consigliata è quella a pennello, nel senso delle venature del legno. Per l'esterno sono necessarie almeno due mani di "Eco Protex", con temperature comprese fra +15° C. e +25° C. Sovraverniciabile dopo 18 ore.	Nessuna. Rimescolare prima dell'uso.	In circa 2 ore al tatto, 18-20 ore in profondità.	Mq./Lt. 18 circa per ogni mano.
Pennello, sempre nel senso delle venature del legno. Rullo, spruzzo (ugello 1,3/1,7 mm), a straccio, ad immersione, fino a totale impregnazione. Applicare sempre almeno due mani a distanza di circa 6 ore l'una dall'altra, con temperature comprese tra +5°C. e +30°C.	Nessuna. Prodotto pronto all'uso.	Al tatto in circa 2 ore; circa 24 ore in profondità.	Mq./lt.: 14-18 per ogni mano.
Pennello, rullo o spruzzo. Sono sempre necessarie due mani di prodotto. In esterni è necessaria la stesura di una o due mani di "Eco Protex", come imprimitura. Non applicare con temperature inferiori ai +5° C. Sovraverniciabile dopo 18 ore.	Nessuna. Se necessario aggiungere non più del 5% di acqua in peso o in volume. Per le sole applicazioni a spruzzo diluire con al massimo il 10% di acqua. Comunque rimescolare prima dell'uso.	In circa 2 ore al tatto. 18/20 ore in profondità.	Mq./Lt. 18 circa per ogni mano.

Per un più approfondito utilizzo dei prodotti fare riferimento alle relative schede tecniche.





CORSARO

Linea legno



Gotove Nijanse
Nijanse koje se nalaze u ovoj ton-karti odnose se na sve (osim proizvoda Ecò Flating i Ecò Parquet) završne proizvode, kako alkidne (uljne) tako i vodene.



It is a product whose formula contains phenolic alkyd resin, that helps the wooden surface to preserve itself and has a strong penetrating capability. Once treated with "Corsaro Protex", the surface becomes very resistant against weather strong weather conditions, UV rays and micro-organisms attacks. It is suitable for internal and external use.



It is a product whose formula contains oleo-phenolic resin and uretanized alkyd resin, various additives. Because of those components, the product has a strong resistance against weather conditions, even in marine environments. It doesn't yellow and it is very easy to apply. Available in glossy and mat versions.



It is a satin finish product that doesn't chalk formulated with natural waxes, U.V. filters, and urethanic and alkydic resins. "Corsaro Cerato" is suitable to preserve and protect wooden surfaces. It has a strong adhesion and penetrating capabilities. Suitable for internal and external use.

Corsaro Protex

Lazurni premaz na bazi alkidnih lineofenolskih smola, služi za zaštitu i sanaciju drveta, posjeduje izvrsna svojstva penetracije u drvo. Corsaro Protex štiti drvo od nepovoljnih vremenskih utjecaja, sunčevih zraka i napada mikroorganizama. Odlična vodootpornost premaza ne smanjuje prirodnu poroznost drveta. Koristi se u unutarnjim i vanjskim radovima.

Corsaro Flating

Lak lazura formulirana u kombinaciji uljno-fenolskih i alkidnih uretaniziranih smola, te kvalitetnih aditiva koji premazu daju izvanrednu otpornost na atmosferilije u primorskim ambijentima i zaštitu od UV zraka. Osim toga, proizvod protokom vremena ne žuti i vrlo se lako nanosi. Dostupne su sjajna i mat verzija ovog premaza.

Corsaro Cerato

Lak lazura satinirane finiture na bazi prirodnog voska, filtera protiv UV zraka, te alkidnih, uretaniziranih i fenolskih smola. Corsaro Cerato služi za zaštitu i sanaciju drveta, a njegova visoka vodootpornost ne smanjuje prirodnu poroznost drveta. Premaz karakterizira lako nanošenje, odlična adhezija i penetracija u podlogu. Koristi se u unutarnjim i vanjskim radovima.



ECO

Ecò Protex

Colourless water-based primer, used to protect and decorate internal and external wooden surfaces. Its formula contains acrylic resins that protect the treated surface without changing the natural transpirability. It doesn't yellow nor chalk in the course of time.

Bezbojna lazurna impregnacija na vodenoj bazi, koristi se za zaštitu i dekoraciju drveta u unutarnjim i vanjskim radovima. Proizvod je formuliran na bazi akrilnih smola koje karakterizira svojstvo izvanredne penetracije, čime se podloga štiti od nepovoljnih atmosferskih utjecaja, ne smanjujući prirodnu poroznost drveta. Premaz se ne ljušti i ne žuti protokom vremena.

Ecò Cerato

Waxed water-based primer, single-component, odourless, low environmental impact, used to protect and decorate internal and external wooden surfaces. Its formula contains acrylic co-polymers that protect the treated surfaces from U.V. Rays and bacteria without changing its natural transpirability. It doesn't yellow nor chalk and it has a satin-finished aspect.

Ecò Flating

Water-based finishing product whose formula contains acrylic resins. It is ideal to protect and decorate wooden manufactured products. It has a strong resistance against atmospheric agents and maintains its own characteristics for long time. It is available in glossy and satin version.

Lak lazura na bazi vode i akrilnih smola, služi za zaštitu i dekoraciju drveta u unutarnjim i vanjskim radovima. Proizvod karakterizira izvanredna otpornost na atmosferilije i UV zrake, ne žuti i ne ljušti se protokom vremena. Dostupne su sjajna i satinirana verzija ovog premaza.

tinte pronte

Le tinte del presente campionario sono ottenibili per tutti* i prodotti, di finitura, sia tradizionali a solvente che all'acqua.



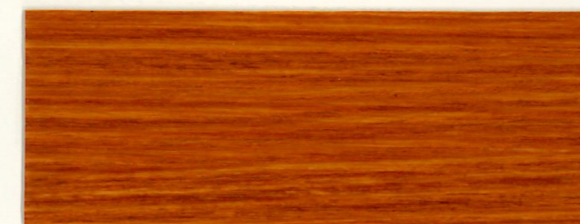
020 Rovere



021 Douglas



022 Noce Chiaro



023 Mogano



024 Teak



025 Castagno



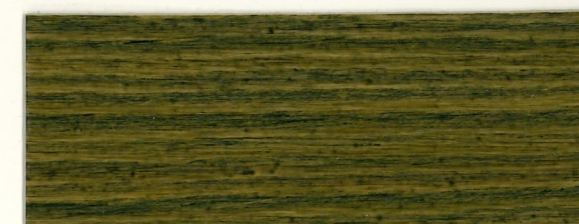
026 Noce Scuro



027 Palissandro



028 Noce Antico



029 Verde Oliva



* Escluso l'Ecò Flating
* Eco Flating excluded



030 Champagne



031 Talco



032 Brandy



033 Ombra



034 Ulivo



035 Zafferano



036 Senape



037 Patata



038 Fieno



039 Ghiaia



040 Kiwi



041 Verde Turchese



042 Grigio Nebbia



043 Grigio Argento



044 Cenere



045 Pino



046 Mimosa



047 Pesca



048 Geranio



049 Lampone



050 Ciliegio



051 Mattone



052 Coccio



053 Verde Smeraldo



054 Verde Acqua



055 Verde Giada



056 Verde Canna



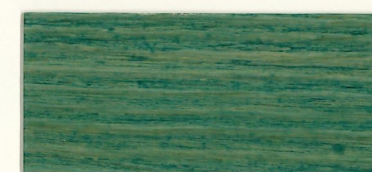
057 Verde Bosco



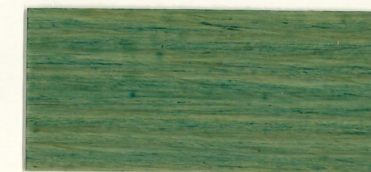
058 Verde Muschio



059 Mare



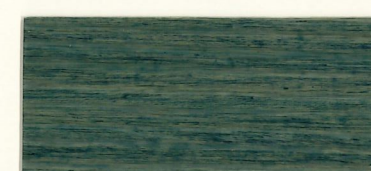
060 Cobalto



061 Blu Pastello



062 Ortensia



063 Lilla



064 Larice



065 Quercia



066 Rovere Scuro



067 Nocciola



068 Sequoia



069 Ebano

The colours reported on the colour display brochure are purely approximate.

The shades may vary according to the colour and the nature of the wooden surface that has



Le tinte del presente campionario sono indicativi. La tonalità può variare anche in base al tipo ed al colore di superficie lignea da trattare.

It is possible to obtain all the colours reported on this* colour display brochure, for solvent based products and for water-based products.