

I DECORATIVI



I Decorativi ARCO sono adattabili a qualsiasi stile di arredamento. La straordinaria bellezza dello Stucco Veneziano, del Grassello e del Marmorino DECOR LUX, è caratterizzata da notevoli effetti cromatici decorativi, particolarmente indicati per il rivestimento e la decorazione di edifici nei centri storici ed in tutti quei casi dove non si vuole alterare la traspirabilità naturale della muratura. I prodotti Grassello e Marmorino, sono totalmente a base minerale, si ossidano e pietrificano progressivamente, e proteggono il supporto dalle intemperie. Lo Stucco Veneziano è invece di origine sintetica.

Generalità

Stucco Veneziano

“Decor Lux” Stucco Veneziano è un prodotto a base di legante sintetico, pigmenti inorganici, carbonato di calcio a granulometria finissima, addensanti sospensivanti che rendono la massa morbida e scorrevole, distendenti e brillantanti, battericida ad ampio spettro d'azione con caratteristiche di basso impatto ambientale, finitura lucida tipo marmo, minima ritenzione di sporco, notevole effetto cromatico decorativo.

“Decor Lux” Stucco Veneziano è il prodotto ideale per dare pregio agli interni di edifici antichi o moderni artisticamente interessanti perché ripropone l'eleganza della finitura policromatica per cui le costruzioni veneziane furono additate quale esempio d'arte raffinata nei tempi passati.

Prodotto solo per interni

Marmorino*

“Decor Lux” Marmorino è un rivestimento in pasta a base di calce spenta stagionata, polvere di marmo in curva granulometrica bilanciata, pigmenti inorganici, ed additivi vari che gli conferiscono le seguenti caratteristiche:

- ottima resistenza agli agenti aggressivi presenti in ambienti marini o industriali;
- ottima resistenza alle intemperie ed al gelo;
- bassa ritenzione dello smog e delle polveri;
- alta permeabilità al vapore acqueo;
- notevole resistenza ai raggi UV, all'attacco dei batteri e delle muffe;
- piacevole effetto cromatico decorativo con finitura lucida o tipo intonaco classico veneziano.

“Decor Lux” Marmorino è ideale per la finitura pregiata di edifici artisticamente interessanti sia antichi che moderni. Il supporto ideale è quello a base calce, anche se “Decor Lux” Marmorino può essere applicato su superfici cementizie e su intonaci “pronti”. Non applicabile su intonaci a base gesso e suoi derivati.

Prodotto per interni ed esterni

Grassello*

“Decor Lux” Grassello di Calce è un prodotto a base di “fiore di calce” stagionato, cariche minerali, pigmenti inorganici, leganti, stabilizzanti, che gli conferiscono ottima traspirabilità al vapore acqueo, scarsa ritenzione di polvere, buona resistenza alle aggressioni chimico-fisiche e biologiche, ai raggi UV ed agli smog industriali, facilità di applicazione e finitura brillante.

“Decor Lux” Grassello di Calce per interni è ideale per la decorazione di pareti, colonne, lesene, soffitti sia in cemento che a malta bastarda che a calce.

“Decor Lux” Grassello di Calce per esterni è indicato per la finitura decorativa a basso spessore delle superfici esterne di murature in cemento, malta bastarda o a calce. Ideale quindi per ottenere finiture di altissimo pregio estetico.

Prodotto per interni ed esterni

*Applicare su intonaco a base calce, non applicare su supporti a base gesso.

Decor Lux



Stucco Veneziano 829



Marmorino 828



Grassello 813

ARCO

I DECORATIVI



801



802



821



826



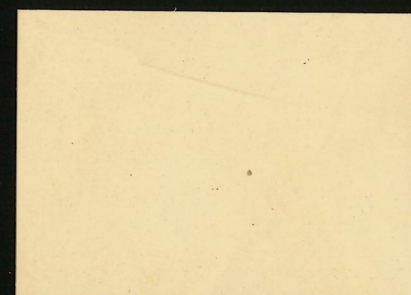
806



825



807



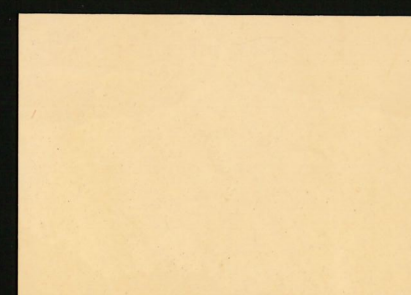
805



809



823



822



828



827



810



829

I DECORATIVI



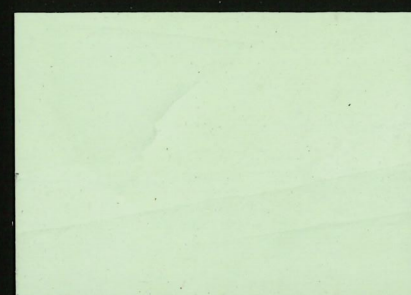
808



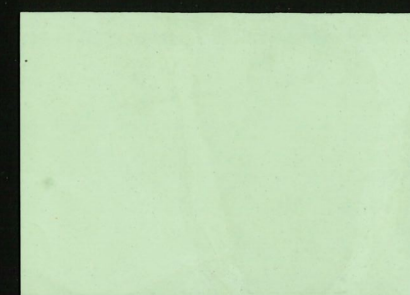
812



814



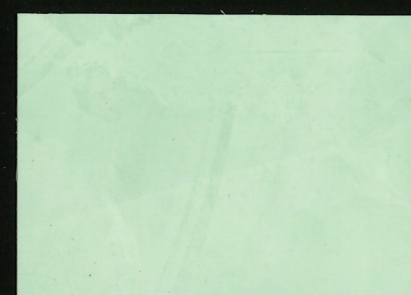
830



820



833



831



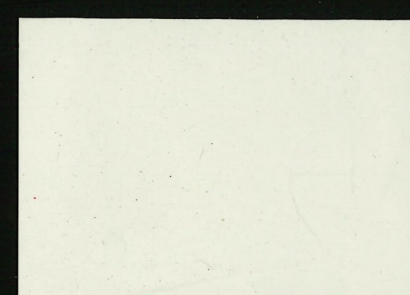
834



832



819



803



804



816

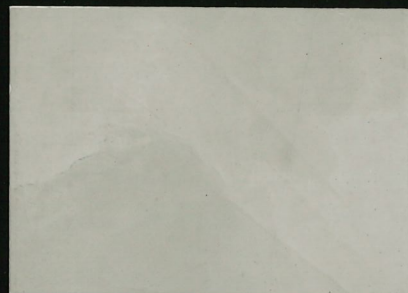


817

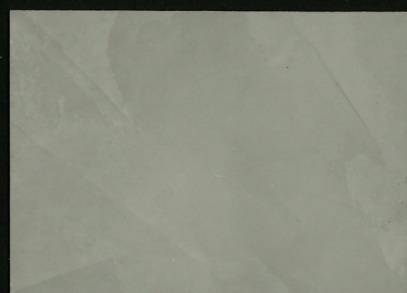


840

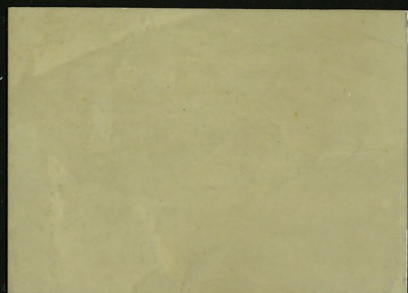
I DECORATIVI



815



824



818



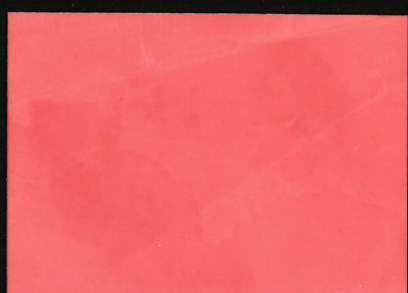
835



811



813



838



839



836



837

Decor Lux

Caratteristiche Generali

- Massima traspirabilità
- Ottima resistenza al fuoco
- Ottima resistenza alla luce
- Buona resistenza all'abrasione
- Perfetto ancoraggio al supporto
- Notevole resistenza alle intemperie
- Eccezionale resistenza alle muffe ed ai batteri

Notizie Tecniche

DILUIZIONE:

Nessuna, pronto all'uso.

RESA TEORICA:

- **Stucco Veneziano:** Kg./mq. 1 su fondo liscio e ben livellato.

- **Marmorino:** mediamente occorrono circa 2,0 - 2,5 Kg. per mq. comunque variabile a seconda del grado di finitura del fondo e delle mani applicate.

- **Grassello:** suintonaci ben conguagliati il consumo medio è di ca. 1,5-2 Kg. per mq.

ESSICCAZIONE:

Al tatto circa 2 ore; in profondità circa 24 ore.

LAVAGGIO ATTREZZI:

Con acqua immediatamente dopo l'uso.

CONFEZIONI DI VENDITA:

- **Stucco Veneziano:** latte da 4 / 8 / 24 kg.
- **Marmorino:** latte da 24 kg.
- **Grassello:** latte da 2,5 / 5 / 14 lt.

STOCCAGGIO:

Conservare in luogo fresco, al riparo dal gelo e dalla portata dei bambini. In latta sigillata ed in queste condizioni il prodotto rimane inalterato per almeno 2 anni.

ATTENZIONE

Consigli utili:

- effettuare una prova colore preventiva;
- che lo stesso operatore porti a termine la messa in opera da lui stesso iniziata;
- di non lasciare pareti a metà rimanendo senza materiale, o anche pareti contigue nello stesso ambiente;
- di miscelare preventivamente le varie confezioni della stessa tinta in un unico contenitore più grande e capace, qualora la superficie da trattare fosse molto estesa.

Evitare il contatto diretto con la pelle, ed adottare sistemi di protezione individuale come guanti ed occhiali.

Notizie Tecniche

PREPARAZIONE DEL SUPPORTO:

- **Stucco Veneziano:** le vecchie pitture devono essere rimosse qualora sfarinanti o di dubbio ancoraggio e/o consolidate con una mano di "Impregnante Acrilico" diluito con 2 parti d'acqua. I vecchiintonaci ammalorati vanno risanati con l'applicazione di malte nelle parti danneggiate. Il fondo così preparato, va trattato con una mano di "Acrifix Forte" diluito con 4 parti di acqua. Su fondi estremamente friabili, è necessario imprimere almeno 24 ore prima, con una mano di "Fissativo Al Solvente" tal quale. Per migliorare l'ancoraggio su fondi molto lisci, è consigliabile applicare una mano di "Pittura Al Quarzo" opportunamente diluita. In ogni caso il supporto deve essere perfettamente asciutto (anche nelle varie mani di imprimitura) e ben stagionato, ben livellato, liscio e tirato a fino, esente da residui friabili ed oleosi, da efflorescenze saline, da formazioni vegetali, da colonie batteriche.
- **Marmorino:** le vecchie pitture devono essere rimosse, in modo da mettere a nudo la superficie pulita e sana dell'intonaco. Se i vecchiintonaci si presentano ammalorati, si procede ripristinandone le parti danneggiate con nuova malta. Quindi si applica una mano di "Acrifix Forte" diluito con 4 parti di acqua se muro nuovo; una mano di "Fissativo Al Solvente" tal quale se muro sfarinante. In ogni caso il supporto deve essere perfettamente stagionato (almeno 4 - 6 settimane), compatto ed uniforme, ben livellato, liscio e tirato a fino, esente da residui friabili ed oleosi, da efflorescenze saline, da formazioni vegetali, da colonie batteriche.
- **Grassello:** suintonaci sfarinanti, spazzolare, spolverare ed applicare una mano di "Impregnante Acrilico" diluito con 2 parti d'acqua. Su vecchiintonaci ammalorati, si procede al loro ripristino eliminando le parti inconsistenti e sostituendo con nuova malta. Eventuali vecchie pitture vanno asportate con abrasione meccanica o sverniciatura e quindi la superficie va trattata con una mano di "Acrifix Forte" diluito con 4 parti di acqua. In ogni caso il supporto deve essere ben stagionato, ben livellato, liscio e tirato a fino, esente da residui friabili ed oleosi, da formazioni vegetali, da colonie batteriche.

APPLICAZIONE:

- **Stucco Veneziano:** stendere con fratazzo inox in tre passate ponendo attenzione ad eliminare con carteggiatura le eventuali sbavature formatesi durante l'applicazione (usare carta abrasiva molto fine). Ottenuta una superficie ben conguagliata procedere alla "spatolatura" con fratazzino o spatola inox fino ad ottenere l'effetto desiderato. Per ottenere l'aspetto lucido lisciare a coltello con fratazzino o spatola inox prima che le spatolate siano completamente asciutte. Applicare con temperature comprese tra + 5° C. e + 30° C. Non applicare su superfici gelide, umide o comunque in ambienti con elevata umidità relativa.
- **Marmorino:** far trascorrere almeno 24 ore dalla mano di imprimitura. Mescolare il contenuto di un lattone col 10% di "Cemento Portland 325 bianco" mediante un trapano (questa additivazione è consigliata per applicazioni esterne, anche se non è obbligatoria), e quindi applicare il materiale sulla muratura, precedentemente inumidita, con fratazzo inox, operando una certa pressione per ottenere un effetto lucido. Se la mano di finitura viene effettuata col fratazzo di plastica si ottiene un effetto tipo intonaco veneziano. Sono consigliabili almeno due passate per ottenere una finitura ed una protezione ideali, e sempre la umidificazione sia del supporto sia della mano precedentemente applicata. Applicare con temperature comprese tra + 10° C. e + 30° C. Non applicare su superfici assolate o gelide, in presenza di forte vento, in imminenza di pioggia. Si consiglia di umidificare il materiale durante i primi due giorni della sua messa in opera, soprattutto se applicato all'esterno, ma nello stesso tempo di proteggerlo da eventuali precipitazioni atmosferiche. Rimescolare bene e lentamente fino a completa omogeneità, prima dell'uso: il prodotto da applicare deve essere privo di grumi ed omogeneo.
- **Grassello:** rimescolare il contenuto del barattolo specie dopo un lungo stoccaggio ed applicare con fratazzo inox sulla parete precedentemente inumidita, almeno 2 mani a distanza di 4 - 6 ore una dall'altra. Con lo stesso fratazzo si procede poi alla mano finale effettuando una discreta pressione fino ad ottenere una superficie uniformemente lucida e liscia. E' di estrema importanza bagnare abbondantemente la superficie, prima dell'applicazione di ogni mano di "Grassello Di Calce". Applicare con temperature comprese tra + 6° C. e + 30° C. Non applicare suintonaci a base gesso, su superfici fortemente assolate o gelide, in presenza di forte vento, in imminenza di pioggia.

ARCO®