

Caratteristiche

Linea di prodotti in fase solvente, a base di copolimeri acrilici e butilacrilici (per la *linea Bianco, Rame, Alluminio*), a base di resine alchidiche essiccanti e particolari promotori di adesione (per la *linea Colorati*), a base di alta percentuale di ossido di ferro micaceo lamellare con elevata resistenza agli agenti atmosferici (per la *linea Micaceo*), pigmenti purissimi ed additivi vari di qualità. Adatti principalmente per la verniciatura di lamiere zincate, alluminio, alluminio anodizzato, leghe leggere, plastica, PVC, ma anche per legno, ferro, cemento, vetro, ceramica posta su supporti verticali, senza l'ausilio di fondi ancoranti (da qui l'appellativo di prodotti a mano unica), ma adeguatamente preparati se necessario.

Le peculiarità principali di **Polival** sono l'aspetto semilucido per la linea Bianco, Rame, Alluminio, l'aspetto lucido per la linea Colorati, il piacevole effetto estetico per la linea Micaceo essendo la finitura di quest'ultimi di aspetto "antico" simile al ferro battuto (ideale quindi per proteggere e valorizzare manufatti in metallo quali porte, finestre, ringhiere, cancellate, balconi, oggetti artistici).

Inoltre, l'ottima adesione ai vari supporti, l'elevata resistenza alle intemperie, agli alcali ed alla luce, l'ottima copertura con una sola mano (anche se per una protezione ottimale ne sono necessarie due), l'assenza di tack residuo (appiccicosità) del film secco, la facilità di applicazione. Prodotti adatti per applicazioni esterne ed interne. Di eccellente pregio estetico le finiture ottenibili con le **tinte Rame e Alluminio** applicate sui canali pluviali. Nelle **tinte Micaceo** la particolare struttura tixotropica, permette una facile applicazione senza colature, con finiture disponibili nelle versioni "**F**" (grana fine) e "**G**" (grana grossa).

Preparazione del supporto

**ALLUM., RAME, ACCIAIO
INOX, VETRO, PVC,
PLASTICA, CERAMICA**

Spazzolare e sgrassare con acqua e detergente per la casa. Risciacquare ed asciugare immediatamente. Sulla ceramica valutare caso per caso, di apportare un minimo di carteggiatura.

**LEGNO GIÀ VER-
NICIATO IN BUONE
CONDIZIONI**

Sgrassare con i comuni detersivi, risciacquare ed asciugare bene; quindi carteggiare finemente e spolverare accuratamente. In presenza di supporto già verniciato con vernici a forno, in ottime condizioni e pulito, carteggiare per rendere ruvida la superficie e migliorare l'aggrappaggio del nuovo film di vernice, ed infine spolverare.

In caso di supporti molto arrugginiti, è consigliabile sabbare a ferro nuovo o ripulire il più possibile e quindi applicare una mano di antiruggine e/o di convertitore di ruggine **Kelak**. L'uso dell'antiruggine e/o del convertitore di ruggine, anche su supporti poco arrugginiti, comunque garantiscono un ciclo di verniciatura più qualitativo. In ogni caso il supporto deve essere asciutto, esente da residui friabili ed oleosi, da formazioni vegetali, da marcescenza se trattasi di legno.

Applicazione

A RULLO (munirsi anche di rullo frangibolle che potrebbe essere necessario nell'applicazione dei prodotti *Colorati*), A SPRUZZO (attenendosi con scrupolo alle percentuali di diluizione suggerite), A PENNELLO di pura setola incrociando bene le passate. Si ottiene un'ottima finitura anche con l'applicazione di una sola mano, anche se per una finitura ottimale ne sono necessarie due. Distanziare di 24 ore le varie eventuali applicazioni (comprese quelle di fondo quando necessarie) sulle tinte *Bianco, Rame, Alluminio, Micaceo* e di almeno 48 ore sulle tinte *Colorate*. Applicare con temperature comprese tra +5°C. e +30°C. Non applicare su superfici assolate, calde o gelide, in presenza di forte vento, in imminenza di pioggia o comunque in ambienti con elevata umidità relativa. Rimiscolare bene e lentamente prima dell'uso e della diluizione. Per applicazioni interne, aerare i locali.

Il film secco del "POLIVAL MICACEO" può essere ulteriormente protetto e reso lucido e più facilmente lavabile, con la sovrapposizione, a distanza di almeno 96 ore, di una mano di "MARINER TRASPARENTE". Comunque la pulizia del film secco, va fatta sempre con spazzole o pennelli con setole morbide e mai utilizzando stracci, panni, spugne o similari.

Attrezzi	Diluizione	RESA
	per il Bianco, Rame, Alluminio, le Tinte Micaceo 5-10% in peso (7-15% in volume) con Fatec Acquaragia se applicati a rullo o a pennello;	Mq./lt.: 10 - 12 per mano per uno spessore del film secco di circa 40 micron per il Bianco e per i Colorati; di circa 20 micron per il Rame e per l'Alluminio; di circa 60 micron per le tinte Micaceo.
	5% in peso (7% in volume) con Fatec Sintetico Extra se applicati a spruzzo. Non utilizzare altri diluenti.	
Lavare gli attrezzi con Fatec Acquaragia immediatamente dopo l'uso e in caso di sopravvenuta essiccazione con Fatec Nitro.		

Essiccazione

Al tatto in 2 - 3 ore; in profondità almeno 24 ore. In alcuni casi, l'essiccazione può risultare più lenta rispetto a quella di altri smalti tradizionali, proprio in funzione ai vari tipi di supporto, della particolare formulazione e della tipologia del prodotto che deve ancorarsi tenacemente su qualsiasi tipo di supporto.

Brillantezza

Gloss (60°): 65 ± 5 per il Bianco; 20 ± 10 per il Rame e per l'Alluminio; 90 ± 5 per i Colorati.

Questa pagina riassume tutte insieme le informazioni riguardanti le tre linee POLIVAL sulle tinte Bianco - Rame - Alluminio, su quelle Colorate, su quelle Micaceo. Per informazioni più dettagliate sui specifici prodotti e per un loro più corretto utilizzo, consultare le relative schede tecniche.

Colorificio ARCO S.p.a.

Via Adige, 1 (Zona Industriale) - 66020 S. Giovanni Teatino (CH)
Tel. 085.44.62.232(r.a.) Fax 085.44.61.803

www.colorificioarco.it - info@colorificioarco.it

Smalto Polivalente di alta qualità

direttamente su:

Zinco
Alluminio
Alluminio
anodizzato
Leghe leggere
PVC
Plastica
Legno
Ferro
Cemento
Vetro
ecc.

senza fondo

Qualità
Garantita

Polival

Cartella colori



Polival

Smalto Polivalente di alta qualità

Smalto lucido a mano unica per supporti critici

Tinte ARCO



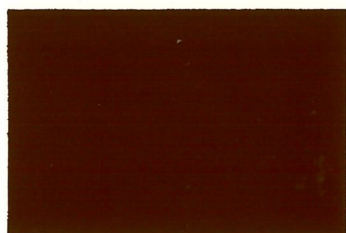
600 Avorio



605 Grigio Perla



601 Giallo Ocra



602 Marrone Cuoio



607 Azzurro Mare



603 Rosso Vivo



608 Blu Intenso



604 Rosso Pompei



609 Verde Foglia



611 Nero Lucido



613 Bianco Lucido*



614 Bianco Opaco*



606 Grigio Argento

Tinte Metalliche Speciali



610 Rame



Tipo RAL 9006 Bianco Alluminio

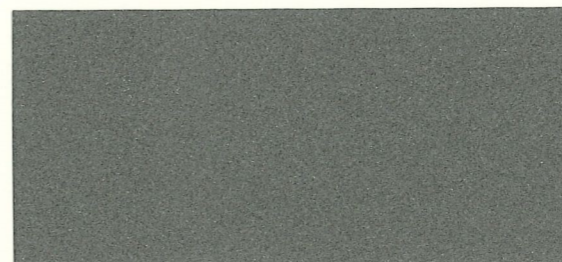


Le tinte del presente campionario hanno valore puramente indicativo.

* Per la sua particolare natura formulativa, il Bianco non può essere tinteggiato con nessuna pasta colorante in commercio. Perciò anche i toni chiari devono essere ottenuti utilizzando il relativo Convertitore.

Polival micaceo

New



011/F Grigio Fiorentino (Grana Fine)



014/F Grigio Scuro (Grana Fine)



018/G Grigio Grafite (Grana Grossa)

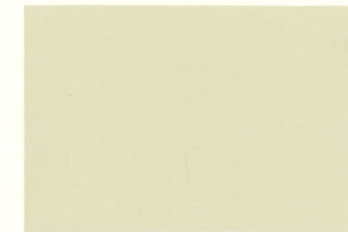


017/G Grigio Caldo (Grana Grossa)

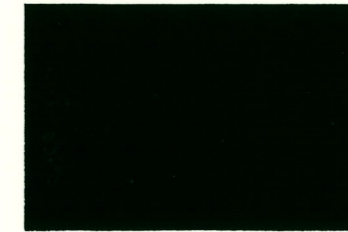


Ideale per tutti i supporti critici in esterni ed interni

Tinte Tipo RAL



Tipo RAL 1013 Bianco Perla



Tipo RAL 6005 Verde Muschio



Tipo RAL 7016 Grigio Antracite



Tipo RAL 8017 Marrone Cioccolato

senza fondo



Le tinte del presente campionario hanno valore puramente indicativo.